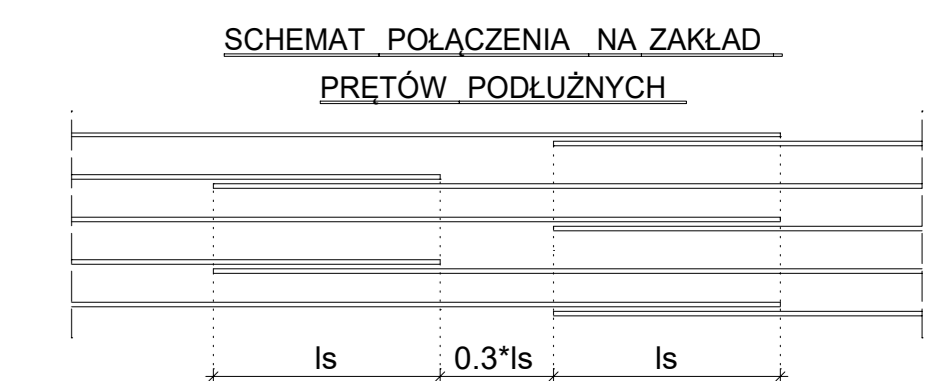
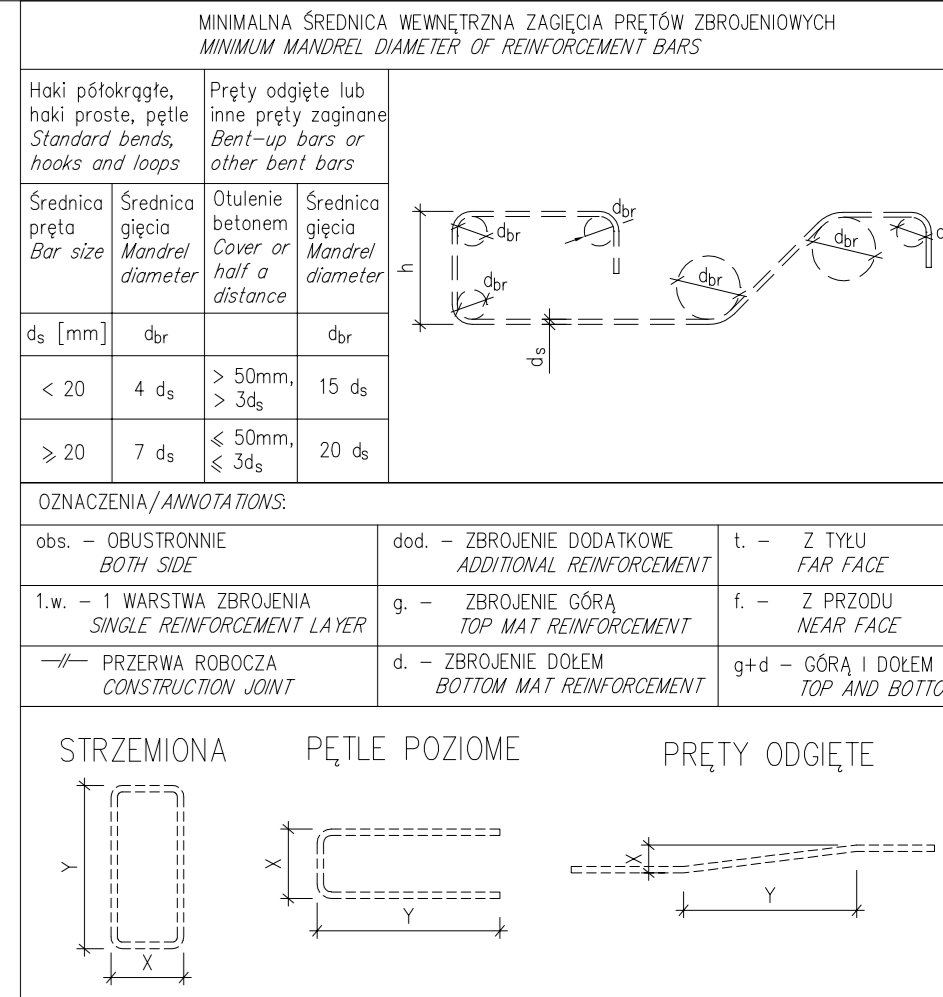
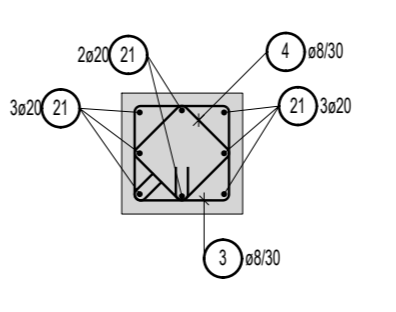


Poz.	Szt.	a [mm]	Pojed. Dług [m]	Zestw. forma gładca (bez skali) (wymiaru zewnętrzne)	Suma Dług [m]	Masa [kg]
1	311	8	1.90		590.90	233.41
2	311	8	1.48		460.28	181.81
3	1297	8	1.50		1945.50	768.47
4	1297	8	1.20		1556.40	614.78
5	5	20	4.60		23.00	56.81
6	54	8	2.00		108.00	42.66
7	54	8	1.54		83.16	32.85
8	6	20	6.70		40.20	99.29
9	32	20	6.70		214.40	529.57
10	16	20	4.80		76.80	189.70
11	13	20	6.70		87.10	215.14
12	32	20	6.70		214.40	529.57
13	269	8	1.80		484.20	191.26
14	269	8	0.47		126.43	49.94
15	58	20	3.90		226.20	558.71
16	12	14	1.60		19.20	23.23
17	6	12	1.60		9.60	8.52

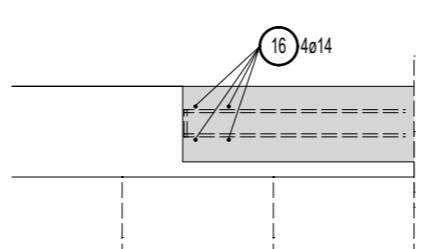
Poz.	Sat.	a	Pojed. Długość [mm]	Zwrotn. forma giescia (bez skali) (wymiarzy zewnętrzny)	Suma Długość [m]	Masa [kg]
18	8	25	5.20		41.60	160.16
19	8	20	3.90		31.20	77.06
20	135	14	1.80		243.00	294.03
21	14	20	3.50		49.00	121.03
22	208	20	4.05		842.40	2080.73
23	208	20	2.60		540.80	1335.78
24	440	10	1.80		792.00	488.66
25	48	20	3.55		170.40	420.89
26	96	20	2.95		283.20	699.50
27	56	25	6.90		386.40	1487.64
28	8	25	6.90		55.20	212.52
29	20	25	5.20		104.00	400.40
30	233	8	2.40		559.20	220.88
31	233	8	1.20		279.60	110.44
32	10	25	3.90		39.00	150.15
33	18	14	1.75		31.50	38.12
34	70	25	6.95		486.50	1873.03
35	35	25	5.65		197.75	761.34
36	19	8	1.76		33.44	13.21
37	2	20	5.60		11.20	27.66
38	1	14	1.75		1.75	2.12
Masa całkow. [kg]						15301.07



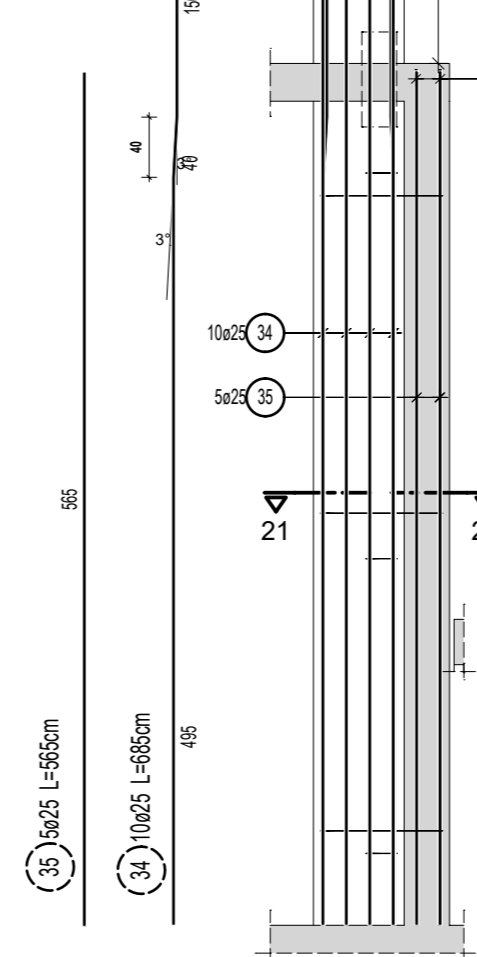
PRZEKRÓJ 10-10
skala 1:25



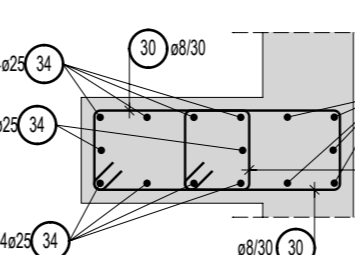
PRZEKRÓJ 7'-7'
skala 1:25



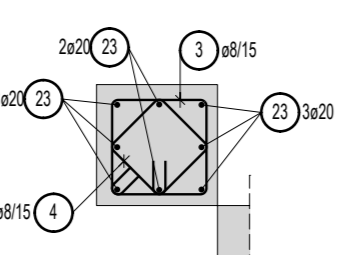
Słup S-21 (x7)
bxd= 90x35cm
skala 1:50



PRZEKRÓJ 21-2
skala 1:25



PRZEMOCY 14-1
skala 1:25



UWAGI:

1. Rysunek rozpatrywać z odpowiednimi rysunkami architektonicznymi i branżowymi, opisem technicznym oraz specyfikacją techniczną.
2. Rysunek należy rozpatrywać łącznie z rysunkami zbrojeniowymi elementów sąsiadujących.
3. Wszystkie zmiany powinny być uzgodnione z projektantem.
4. Wszystkie wymiary należy sprawdzić na budowie.
5. Wszystkie zastosowane akcesoria montować zgodnie z wytycznymi producenta oraz aprobatami.
6. Wszystkie akcesoria zastosowane w niniejszym opracowaniu można po uzgodnieniu z projektantem i za zgodą inwestora zamienić na inne o odpowiadających parametrach technicznych.
7. Przed zakończeniem elementu należy osadzić wszystkie elementy instalacji (elektrycznej, odwodnienia i inne) wg opracowań branżowych oraz dokonać odbioru zgodnie z SWT.
8. W przypadku kolizji, przewód, doprowadzi do optymalnego rozwiązania odginając przewy zachowania przy zachowaniu warunków minimalnej długości zakładu.
9. Pręty wymiarowane po zewnętrznych krawędziach.
10. Niedowymiarowane pręty dobrać układając symetrycznie względem osi.
11. W razie kolizji zbrojenia z elementami instalacji pręty należy rozsunąć.
12. Outulina odnosi się do zewnętrznej krawędzi strzemiem.
13. Pręty łączone na zakład należy układać naprzemiennie.
14. Pręty w kolizji z otworami dociąć do szalunku.
15. Nie należy domierzać wymiarów z rysunku.

KLASY BETONU:

OTULINY

KLASY EKSPOZYCJI:

STAL ZBROJENIOWA



Nazwa projektu		Kraj		Zawód	
245-PW-KON-EA-RZU-B1-2103-A0		Polska		Architekt	
Nazwa firmy	Firma	Imię	Nazwisko	Pozycja	Nazwa firmy
WYKONAWCA	PROJEKT	BRANŻA	OBIEKT	RYSUJĄCY	NALICZKI
Nazwa obiektu lub inwestycji			Lokalizacja obiektu lub inwestycji		
KOMPLEKS SPORTOWY W POKRACHÓWIE - ŚLABSIK, BUDOWA BASENU JED. STĘPIA FITNESS, HALI SPORTOWEJ I ZESTAWIENIA SPORTOWA I GARAJEM PODZIEMNYM WRAZ Z AGROFARMACJĄ NA TERENIE GŁÓWNEJ NIEZŁĘŻAJĄcej INFRASTRUKTURY TECHNICZNEJ PODZIEMNEJ I NADZIEMNEJ			POKRACHÓW ŚLABSIK UL. SOLIDARNOSCI		
Faza projektu					
PROJEKT WYKONAWCZY					
Inwestor					
Główny Projektant					
ul. Bytomska 84, 42-500 Piekary Śląskie					
					
Lokalizacja projektu					
jak architekt psszczulny i rut					
JPK Archimedes Sp. z o.o. ul. Żurawia 10/109/118 ul. Żurawia 10/109/118 tel. 0048 22 660 50 00 e-mail: psszczulny@archimedes.pl					
Projektant wykonawczy					
Matejko i Partnerzy Skoczno Komunikacji Miejskiej Matejko ul. Tychowskiej 13 52-001 Wrocław tel. 0048 71 345 00 00 e-mail: mroglinski@wp.pl					
Projektant wykonawczy					
Projektant wykonawczy mgr inż. Miłosław Matejko mgr inż. Marcin Wesoły					
Inżynier					
MP					
Branża		Skala		Data	
KONSTRUKCJA		1:50		29.05.2024	
Tytuł rysunku		Rysunek architek. 1189x641			
Budynek A - poziom -1 - zbrojenie słupów					